

居室用〈薄形〉(0.5回/h換気用)

※1: 粒子径2.0μm以上、弱運転時。対象商品を通過する空気に含まれる粒子数を粒子径別に測定し、ファンパス(1回通過)捕集効率を当社基準により評価したものです。0.5μm未満の微小粒子状物質については除去の確認ができていません。また、空気中の有害物質のすべてを除去できるものではありません。



捕集効率
約**95%**

強制同時給排・手動式シャッター
24時間常時換気推奨

6畳用*
FY-CL6A 本体希望小売価格 **23,500** 円(税抜)

8畳用*
FY-CL8A 本体希望小売価格 **24,500** 円(税抜)

スイッチ別売: FY-SV12WC 価格 **7,600** 円(税抜)

別売: FY-SV12W 価格 **6,800** 円(税抜)



スーパー
エアリアルバスター

緑茶カテキン

バイオ除菌

- 本体奥行98mmの薄形設計
- 微小粒子用フィルターはスーパーアレルバスター・緑茶カテキン・バイオ除菌機能付
- 帯電防止剤による汚れ抑制機能付ルーバー採用
- φ110mmの丸穴1つで取り付けできる省施工タイプ
- 70mm～285mmの壁厚に取付可能
- 手動式シャッター
- 壁掛・1/1パイプ式
- 連結端子付
- 微小粒子用フィルターは2か月に1回清掃してください。
- 吹雪や台風などのような雪や雨、風の強い時には、一時的に運転を停止してシャッターを閉じてください。
- 特に寒い時、外風の強くあたるところでは、運転停止時に冷気が侵入することがあります。
- 室外温度-5℃以下で、室内温度20℃、室内相対湿度50%以上の条件下では結露が発生することがありますので布でふきとってください。
- 寒冷地には使用しないでください。

*設定条件

- ・天井高2.5m
- ・1畳の面積は1.65m²
- ・ドアアンダーカット無し
- ・使用する屋外フードは指定機種
- ・換気回数0.5回/hとして算出

■取替用微小粒子用フィルター(別売品)
(スーパーアレルバスター・緑茶カテキン・バイオ除菌添着)

FY-FDD1008AC

価格 **4,600** 円(税抜)

- 交換のめやす約1年
- 適用機種・FY-CL6A、FY-CL8A

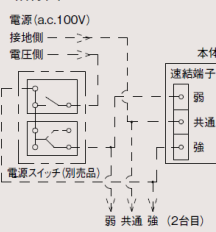
2層管ダクト(先行工事前)

FY-PW048

価格 **8,400** 円(税抜)

- 2層管ダクト長さ30cm×8本入り
- 樹脂製

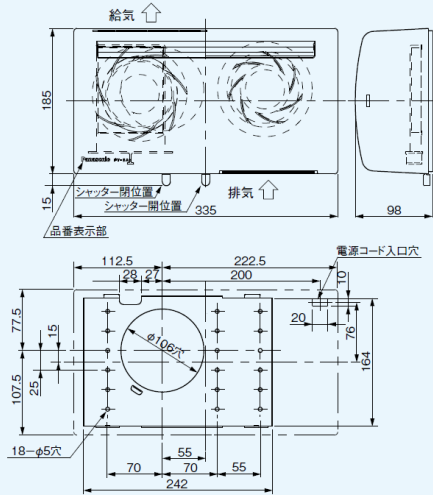
■結線図 FY-CL6A・FY-CL8A



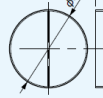
■外形寸法図(単位: mm)

FY-CL6A
FY-CL8A

埋込寸法 **φ110mm**



■付属2層パイプ



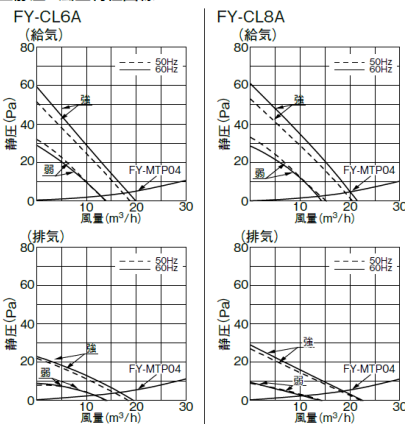
■特性表

品番	消費電力(W)	換気風量(m ³ /h)				有効換気量(m ³ /h)				騒音(dB)		捕集効率(%)		質量(kg)	適用パイプ(φ/径mm)		
		給気	排気	給気	排気	給気	排気	給気	排気	0.5μm	2.5μm						
FY-CL6A	強	5.2	6.2	17.5	18.5	16	17	15.5	16.5	29	31	71	70	91	91	2	φ110
	弱	3.8	4.0	13	12	12	11	11	26	26	76	76	92	92	2		
FY-CL8A	強	5.6	6.8	19	20	18.5	19	17	18	31.5	32	71	69	91	91	2	φ110
	弱	3.9	4.2	14	13.5	11.5	11	12	11.5	28.5	27.5	75	76	92	92		

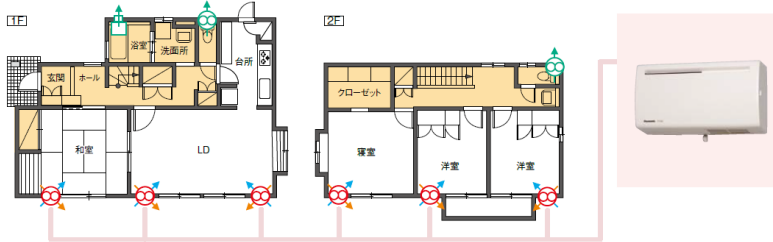
●測定は日本工業規格(JIS C 9603)の方法によるものです。

●風量、有効換気量、騒音の測定値は2層管用パイプフードFY-MTP04(樹脂製・別売品)を用いたものです。消費電力は静圧0Paにおけるものです。

■静圧-風量特性曲線



■各部屋それぞれ個別に換気(給排気)する場合に。
ドアのアンダーカット不要でプライバシーが確保できます。
増改築のお部屋にも。



上記商品にはパイプフードは同梱しておりません。別売の部材をお買い求めください。

■専用部材

下表の価格はすべて税抜価格です。

	パイプフード(丸形)				パイプフード(角形)		スイッチ	
	ステンレス製 標準	樹脂製 防火ダンパー付	樹脂製 標準	樹脂製 防火ダンパー付	ステンレス製 標準	樹脂製 標準	2段速調	速調・カバー付
φ100mm二層管用 本体希望小売価格 (税抜)	FY-MTX04 11,300円	FY-MTXA04 17,600円	FY-MTP04-C 2,600円	FY-MWXA04 17,600円	FY-WTP04-C 2,600円	FY-SV12W 6,800円	FY-SV12WC 7,600円	

有効換気量を確保するため、使用する屋外フード(パイプフード)は専用の機種を選定ください。

近隣にごうもりが生息する場合は、フード内に侵入する場合がありますので、丸形をご使用ください。
シックハウス対策等の改正建築基準法対応商品です。尚、エルボ管(FY-ETV04・FY-ETH04)や延長パイプ(FY-PW041)を使用しますと有効換気量が変わります。
建築基準法準拠の場合は別途ご相談ください。